



SEA CONTADO EL 1 DE ABRIL DEL 2010 Números del censo nos informan quienes somos y que necesitamos

Cada año, el gobierno federal asigna más de \$400 billones a los estados y comunidades basados, en parte, en datos del censo. El censo es una foto instantánea de su comunidad que define los desafíos y las oportunidades por venir para agencias no lucrativas como Child Care Resource Center y la gente que servimos - USTEDI!

Por cada 100 personas que no son contadas, la comunidad corre riesgo de pérdidas estimadas en \$1.2 millones sobre la próxima década para programas financiados federalmente incluyendo: Medicaid y programas de salud para niños, Head Start, becas de educación especial a estados, Becas de Desarrollo Comunitario (incluyendo Cuidado Infantil, Salud Mental y Servicios Sociales) y asistencia de vivienda al público.

Con solo 10 preguntas, se toma aproximadamente 10 minutos para llenar toda la forma. Se les pregunta a unidades familiares que provean información de clave demográfica, incluyendo: si una casa/ unidad es alquilada o propia; el domicilio de la residencia; y los nombres, géneros, edades y razas de otros viviendo en la unidad familiar.

El Departamento de Censo depende de su cooperación y confianza, y promete proteger su información. El Título 13 del Código de Los Estados Unidos protege la confidencialidad y violar esta ley es un crimen con castigo severo. Todos los empleados del Departamento de Censo toman un juramento de privacidad y hacen un juramento por vida de proteger la confidencialidad de la información. Es contra la ley revelar o publicar cualquier información específica que usted da incluyendo nombres, domicilios, y números de teléfono.

Participar en el censo es una de las maneras más poderosas de tener voz en su comunidad, en California y en los

Estados Unidos. Así que tome 10 minutos y sea contado – es fácil, es importante y seguro. Para más información, lea más en el sitio de Internet <http://2010.census.gov> o llame al Departamento de Censo al (800) 923-8282.

Boletín Informativo Para Profesionales de Cuidado Infantil

En Este Número

- Reportaje de Portada P.1
- Educación P.2
- Salud & Seguridad P.3
- Diversión P.4

Child Care Resource Center

Como una organización sin fines de lucro, Child Care Resource Center (CCRC) ha estado apoyando a las familias encontrando cuidado infantil de calidad así como servicios de desarrollo infantil y programas para sus niños. Por más de 30 años, la organización ha crecido para proporcionar servicio en una variedad de necesidades comunitarias, convirtiendo a CCRC en un recurso comunitario esencial.

Oficina de San Fernando Valley
20001 Prairie Street
Chatsworth, CA 91311
818/717-1000

Oficina de Antelope Valley
42281 10th Street, West
Lancaster, CA 93534
661/949-0615

Llame gratis
1-866/674-KIDS

www.ccrcla.org
Perspectivas
una publicación de Child Care Resource Center.
Editora:
Susan Montalvo
Para preguntas, comentarios o información, favor de llamar al
818/717-1032

In This Issue

- Cover Story p. 1
- Education p. 2
- Health & Safety... p. 3
- Fun p. 4

Child Care Resource Center

A non-profit organization, the Child Care Resource Center (CCRC) supports families in their search for quality child care as well as child development services and programs for children. For over 30 years, CCRC has grown to be a community resource serving vital community needs.

San Fernando Valley Office
20001 Prairie Street
Chatsworth, CA 91311
818/717-1000

Antelope Valley Office
42281 10th Street, West
Lancaster, CA 93534
661/949-0615

Call Toll Free
1-866/674-KIDS

www.ccrcla.org

Perspectives

a publication of the
Child Care
Resource Center.

Editor:
Susan Montalvo

For questions, comments
or info, please call
818/717-1032

BE COUNTED ON APRIL 1, 2010 Census numbers tell us who we are and what we need

Every year, the federal government allocates more than \$400 billion to states and communities based, in part, on census data. The Census is a snapshot of your community that defines the challenges and opportunities ahead for nonprofits like Child Care Resource Center and the people we serve – YOU!

For every 100 people not counted, a community risks losing an estimated \$1.2 million over the next decade for federally funded programs including: Medicaid and child health programs, Head Start, special education grants to states, Community Development Block Grants (including Child Care, Mental Health and Social Services) and public housing assistance.

With only 10 questions, the whole form takes approximately 10 minutes to complete. Households are asked to provide key demographic information, including: whether a housing unit is rented or owned; the address of the residence; and the names, genders, ages and races of others living in the household.

The Census Bureau depends on your cooperation and trust, and promises to protect your information. Title 13 of the U.S. Code protects confidentiality and violating this law is a crime with severe penalties. All Census Bureau employees take the oath of nondisclosure and are sworn for life to protect the confidentiality of the data. It is against the law to disclose or publish any specific information that you give including names, addresses, and telephone numbers.

Participating in the census is one of the most powerful ways to have a voice in your community, in California and in the United States. So, take 10 minutes and Be Counted – it's easy, it's important and it's safe. For more information, read more online at: <http://2010.census.gov> or call the Census Bureau at (800) 923-8282.



Non-Profit Org.
U.S. Postage
PAID
Permit No. 2042
Van Nuys, CA

Last week, I met with hundreds of early care and education professionals from the National Association of Child Care Resource & Referral Agencies (NACCRRA) in our nation's capitol. As a NACCRRA board member, one of my main responsibilities is to ensure that you are well represented with the federal legislature. Our main agenda item this year was to remind the men and women who represent California the importance of child care to struggling families during these tough economic times.

Message from the CEO

Over the last two years we have all seen many companies, large and small, go out of business causing thousands of people to lose their jobs. And, as you know, working parents in our area have not been immune. CCRC has witnessed a major drop in the number of child care referrals generated – decreasing 50% over the last two years. We have also seen many parents choosing to use an unemployed family member as their child care provider which has caused a significant number of licensed child care homes and centers to close their doors. While the demand for subsidized child care services has not decreased, the number of parents who choose to use licensed child care has – 2 years ago about 50% of subsidized families used licensed care and today only 27% make that choice.

So, I want you to know that child care advocates like me are working to ensure that quality child care and education professionals like you are well represented. We will strongly recommend that child care funding remain at the forefront during budget negotiations. Your passion and dedication brings over \$5 billion to the economy of California and we want to make sure that is not ignored.

Our future depends on the quality of a young child's experiences and CCRC believes that investing in child care is an investment in California's future.

Thanks for all you do.
Mike Olenick
President & CEO

Early Identification Trainings

1. Ages & Stages Questionnaire (ASQ-3)

4/23/10 8:30 am – 12:30 pm

Come learn step-by-step instructions on how to use the ASQ-3 developmental screening tool in your program. At this comprehensive training, you will learn how to: screen each child, address parent concerns about their child's development, and identify children in need of referrals for further assessment. This training is offered in English only and the fee is \$80 including continental breakfast. Seating is limited. For additional information, or to register, please call (818) 717-1045.

2. Parent Evaluation of Developmental Status (PEDS)

4/29/10 8:30 am – 12:30 pm

Learn a fast and accurate way to screen more children (birth – 8) for early identification in a wide variety of settings – child care settings, schools, home visit programs, etc. This training will help you use the PEDS to identify and address concerns parents have about their children, refer children who may need early intervention services and learn how to talk to parents about screening results. This training is offered in English only and the fee is \$80 including continental breakfast. Seating is limited. For additional information, or to register, please call (818) 717-1045.

You May Qualify for \$5,657 This Year

Learn how to claim the Earned Income Tax Credit (EITC) and you may qualify for \$5,657 this year – depending on your filing status, income and the number of qualified children in your household. Just imagine what you could do with that!

EITC is a federal tax credit for qualified low-income workers that have a valid Social Security number. This is a refundable credit, which means that any amount this credit exceeds what you owe in taxes is returned back to you as a refund.

Even if you did not make enough to require filing a tax return, you may still be able to receive the refund. This credit does not affect eligibility for child care services as it does not factor in like regular income. Also, the credit is retroactive for 3 years!

For more information, call 1-800-TAX-1040 or visit www.eitc-la.com.

Gateways for Early Educators

Gateways for Early Educators offers a unique opportunity for you to complete trainings in designated core areas. And, upon successful completion of the required 40 hours, you will receive a certificate of completion.

A few of the comprehensive training topic areas are: Child Growth and Development; Health, Safety and Nutrition; Program Management; and Professional Growth and Leadership. Trainings are offered in these topic areas across Los Angeles County at each of the 13 child care Resource & Referral agencies. Classes are open to any child care professional at any level and the Gateways program also offers coaching support.

Check out CCRC's website at www.ccrcla.org for local trainings and the county-wide training calendar at www.ccala.net. For further information, please contact CCRC's Resource & Referral department at (818) 717-1000.

Gateways Para Educadores de Edad Temprana

Ofrece una oportunidad única para que usted complete los entrenamientos en áreas centrales designadas. Al término de las necesarias 40 horas de entrenamiento usted recibirá un certificado de finalización. Algunas de las áreas temáticas de formación integral son: crecimiento infantil y desarrollo, salud, seguridad y nutrición; administración de programa, desarrollo profesional y liderazgo. Los entrenamientos son ofrecidos en estas áreas temáticas a través del Condado de Los Angeles en cada una de las 13 agencias de Recursos y Referencia de ciudado infantil. Las clases son disponibles para cualquier profesional de ciudado infantil a cualquier nivel y el programa Gateways también ofrece apoyo de preparación.

usted puede calificar Para \$5,657 Este Año

Para \$5,657 este año - dependiendo de su estado civil, ingresos y el número de niños que tienen un número de Seguro Social válido. Este es un crédito reembolsable, lo que significa que cualquier cantidad de este crédito que sea superior a lo que debe en impuestos se devuelve de nuevo a usted como un reembolso.

Incluso si usted no gana lo suficiente como para requerir que llenara una declaración de impuestos, usted todavía puede recibir el reembolso. Este crédito no afecta la elegibilidad para los servicios de ciudado infantil, ya que no cuenta como ingresos ordinarios. Además, el crédito es retroactivo por 3 años!

Para obtener más información, llame al 1-800-TAX-1040 o visite www.eitc-la.com. Visite el sitio de internet de CCRC en www.ccrcla.org para los entrenamientos locales y www.ccala.net para el calendario de entrenamientos para todo el condado. Para más información, póngase en contacto con el departamento de Recursos y Referencia de ciudado infantil (818) 717-1000.

Entrenamiento en Identificación Temprana

1. Cuestionario de Edades y Etapas (ASQ-3)

4/23/10 8:30 am – 12:30 pm

Venga y aprenda paso a paso instrucciones en como utilizar la herramienta del nivel de desarrollo ASQ-3 en su programa. En este entrenamiento completo, usted aprenderá a evaluar cada niño, educar a los padres que necesitan apoyo adicional y mucho más. Este entrenamiento es ofrecido en inglés solamente y el costo es de \$80 incluyendo desayuno continental. Espacio es limitado. Para información adicional o para registrarse, por favor llame al (818) 717-1045.

2. Evaluación de las Padres Del Nivel Del Desarrollo (PEDS)

4/29/10 8:30 am – 12:30 pm

Aprenda una manera rápida y exacta de evaluar a mas niños (nacimiento – 8) para la identificación temprana en una variedad de programas- ciudado de niños, escuelas, programas de visitas en el hogar, etc. Este entrenamiento lo ayudará a identificar y hablar de las preocupaciones de los padres sobre sus niños, referir a los niños quienes pueden necesitar servicios de intervención temprana y aprenderá como hablar con los padres acerca de los resultados de la evaluación. Este entrenamiento es ofrecido en inglés solamente y el costo es de \$80 incluyendo desayuno continental. Espacio es limitado. Para información adicional o para registrarse, por favor llame al (818) 717-1045.

Mensaje del Presidente

Una semana pasada, tuve una junta con cientos de educadores de edad temprana y profesionales de educación de Asociación Nacional de Ciudado Infantil y Agencias de Recursos y Referencias (NACCRRA) en la capital de nuestra nación. Como Miembro de la Junta de Directores de NACCRRA, una de mis mayores responsabilidades es asegurarme que ustedes sean bien representados en la legislación federal. El objeto principal de nuestra agenda este año fue recordarles a los hombres y mujeres que representan a California de la importancia del ciudado infantil para las familias que están luchando durante estos tiempos económicos difíciles.

Durante los últimos dos años hemos visto muchas compañías, grandes y pequeñas, cerrar sus negocios causando que miles de personas pierdan su empleo. Y, como usted ya sabe, los padres que trabajan en nuestra área no son la excepción. CCRC ha visto una gran caída en el número de referencias de ciudado infantil generadas – disminuyendo 50% durante los últimos dos años. También hemos visto a muchos padres elegir a miembros de la familia desempleados como su proveedor de ciudado infantil. Esto ha causado que un número significativo de negocios de ciudado infantil hogareño con licencia y centros cierren sus puertas. Mientras la demanda de servicios del ciudado infantil subsidiario no ha disminuido, el número de padres que eligen usar ciudado infantil con licencia si disminuyo – hace 2 años, unas 50% de familias subsidiarias usaron ciudado infantil con licencia y hoy solamente 27% lo eligen.

Por lo tanto, quiero que sepan que abogados para asegurar que el ciudado infantil de calidad y profesionales de educación temprana como usted, sean bien representados. Nosotros recomendamos fuertemente que fondos para el ciudado infantil sigan a la vanguardia durante negociaciones del presupuesto. Su pasión y dedicación atrae mas de \$5 billones a la economía de California y queremos asegurarnos que eso no sea ignorado. Nuestro futuro depende de la calidad de las experiencias de un niño pequeño y CCRC cree que el invertir de el ciudado infantil es una inversión de el futuro de California.

Gracias por todo lo que hacen.
Mike Olenick, President & CEO

Eco-Healthy Child Care – Entrenamiento gratuito

Sábado, 10 de Abril,
9:30 AM – 11:30 AM

¡Compañeros para observar soluciones verdes gratuitos o de bajo costo, entrenamiento y asistencia técnica. El programa Eco-Healthy Child Care estará en CCRC en Lancaster para enseñar a los participantes técnicas fáciles y efectivas para hacer su hogar ambientalmente los mas seguro y saludable posible. Reservaciones son requeridas. Para hacer su reservación o para mas información favor de llamar a Viviana Perez al (661) 949-0615, ext. 4683.

Entrenamiento Gratuito de Seguridad por la Red

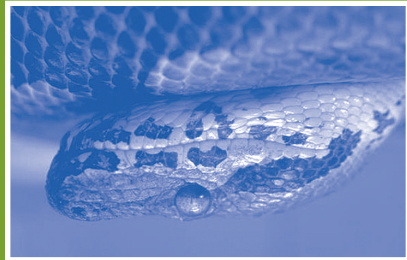
¡Academia Americana de Pediatría Healthy Child Care America (AAP) recientemente lanzó al mercado un módulo en línea nuevo de Reducir el Riesgo del Síndrome de Muerte Repentina de Infante (SIDS) en el Ciudadano Infantil. Este curso gratuito es diseñado para educar a todos que cuidan a bebés incluyendo a expertos de cuidado infantil y de salud, padres, abuelos y parientes. En simplemente 1 hora, los participantes aprenderán a crear un ambiente de dormir seguro para reducir el riesgo de SIDS y otras muertes relacionadas al sueño. Con un formato fácil de usar, este curso en línea es disponible 24 horas al día los 7 días de la semana. Los profesionales de cuidado infantil reciben un certificado para obtener acceso a este curso GRATUITO, visite www.healthchildcare.org/pdf/SIDSmoduleflyer.pdf

SITIOS DE INTERNET

- www.ccrcla.org
- www.lapublichealth.org
- www.healthchildcare.org
- <http://2010.census.gov>
- www.eitc-la.com
- www.ccala.net

¡Tortugas y ranas y serpientes, oh no!

Salmonellosis: Un peligro de salud en cuidado infantil y centros preescolares



¿Sabía que cualquier reptil en cuidado infantil posee peligro de salud a los niños cuando no permiten a los niños tocarlos? No es necesario tener contacto directo con un reptil para ser expuesto a Salmonella puesto que la bacteria puede vivir en superficies por meses.

Tortugas y otros reptiles como iguanas, serpientes y lagartijas son mascotas populares en locales de educación temprana y cuidado infantil. Sin embargo la mayoría de estos animales cargan dañosas bacterias que pueden causar enfermedades. Salmonellosis es normalmente una enfermedad que causa diarrea y puede tener consecuencias serias como septicemia (infección en la sangre) y meningitis, a veces causando hospitalización y muerte. Niños pequeños y mujeres embarazadas están en un peligro elevado de consecuencias serias. Cada año en los EE.UU. un estimado de 74,000 casos de infecciones de Salmonella asociadas con reptiles ocurren con el porcentaje de incidencia mas alto en los niños pequeños.

El Centro para el Control y Prevención de Enfermedades (CDC) recomienda que no mantengan reptiles y anfibios en centros de cuidado y NAEYC (Asociación Nacional para la Educación de Niños Pequeños) prohíbe los reptiles como mascotas en el salón. Locales de educación temprana y de cuidado infantil cuales tienen tortugas y/u otros reptiles deberían removerlos. No se los den a los niños para que se los lleven a casa. Encuentre un hogar apropiado para cada reptil.

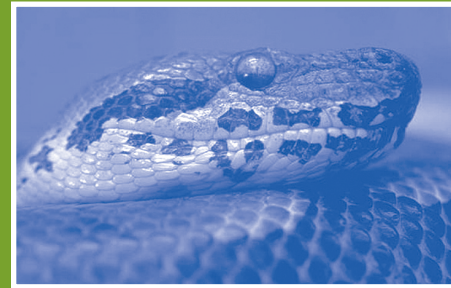
No lo tire en un lago de parque, río o se deshaga de él en manera inhumana. Si no encuentra un hogar apropiado el Programa de Control de Animales de la ciudad de Los Angeles acepta a los reptiles que no son deseados como mascotas. Para prevenir infecciones mas adelante de salmonella, desinfecte las superficies, pisos, y baños con esta solución de cloro y agua —1 parte de cloro a 10 partes de agua. No use el tazón o pecera en los cual mantiene al reptil. Lave las carpetas y alfombras a vapor o con champú. Para mas información, favor de visitar www.lapublichealth.org o llame la línea del Departamento de Salud Pública del Condado de Los Angeles al (888) 700-9995.



Health & Safety

Turtles and frogs and snakes, oh my! Salmonellosis: A Health Risk in Child Care and Pre-School Settings

Did you know that any reptile in a child care setting poses a health risk – even if children are not allowed to touch them? It is not necessary to have direct contact with a reptile to be exposed to Salmonella since the bacteria can live on surfaces for months.



Turtles and other reptiles such as iguanas, snakes, and lizards are popular pets in child care and early childhood education settings. However, most of these slithering critters carry harmful bacteria that may cause disease. Salmonellosis is normally a diarrheal illness but

can have serious consequences such as sepsis (blood infection) and meningitis, sometimes leading to hospitalization and death. Young children and pregnant women are at increased risk of a serious consequence. Each year in the US, an estimated 74,000 cases of reptile-associated Salmonella infections occur with the incidence rate of infection highest among infants and young children.

The Center for Disease Control and Prevention (CDC) recommends that reptiles and amphibians not be kept in child care centers and the National Association of Education of Young Children (NAEYC) prohibits reptiles as classroom pets.

Early childhood education settings and childcare settings which already have turtles and/or other reptiles should remove them. Do not give reptiles to children to take home.

Find an appropriate home for each reptile.

Do not dump it in a park lake or a river, or dispose of it inhumanely.

If an appropriate home cannot be found, the City of Los Angeles Animal Control Program accepts reptiles as unwanted pets.

To prevent further infection with salmonella, disinfect surfaces, floors, sinks, counters, and restrooms with the following bleach and water solution—1 part bleach to 10 parts water.

Do not reuse the bowl or aquarium that was used as a reptile habitat.

Steam clean or shampoo carpets and rugs.

For more information, please visit www.lapublichealth.org or call the LA County Department of Public Health's hotline at (888) 700-9995.



Eco-Healthy Child Care – Free Training Saturday, April 10th, 9:30 am – 11:30 am



Join us for a look at free to low-cost green solutions, trainings and technical assistance. The Eco-Healthy Child Care Program will be at CCRC's location in Lancaster to teach participants simple and effective techniques to make their homes as environmentally safe and healthy as possible.

Reservations are required. To RSVP, or for more information, contact Viviana Perez at (661) 949-0615, ext. 4683.

Free Online Safety Training

The American Academy of Pediatrics (AAP) Healthy Child Care America just released a new online module of Reducing the Risk of Sudden Infant Death Syndrome (SIDS) in Child Care. This free course is designed to educate everyone who cares for babies including child care and health care professionals, parents, grandparents and relatives.

In just 1 hour, participants will learn how to create a safe sleep environment to reduce the risk of SIDS and other sleep related deaths. With an easy to use format, this online course is available 24/7. Child care professionals receive a certificate upon completion.

To access this FREE course, visit: www.healthchildcare.org/pdf/SIDSmoduleflyer.pdf.



WEBSITES

- www.ccrcla.org
- www.lapublichealth.org
- www.healthchildcare.org
- <http://2010.census.gov>
- www.eitc-la.com
- www.ccala.net

FUN

What if the dinosaurs came back?

Do you ever wonder what it would be like if dinosaurs still roamed the earth? In his book, *If the Dinosaurs Came Back*, author/illustrator Bernard Most thinks they would be extremely helpful – carrying people to work, mowing the lawn, plowing the fields and scaring away robbers. Check out the book in either of CCRC's Book, Toy and Resource Library locations.

FOSSILS

Fossils – meaning “having been dug up” – are the preserved remains of animals, plants and other things from the past. The study of fossils and how they were formed is called Paleontology. Things considered real “fossils” have to be at least 10,000 years old to count and some Paleontologists have found some that are several billion years old.

ACTIVITY

- Share pictures of dinosaur and their fossils and play a matching game.
- Make the dough using the recipe below (or buy it at the store)

and ask the kids to participate in creating their own unique fossils with leaves, shells, etc.

- When the imprint dries, rub a little bit of clear shoe polish on it, add a coat of acrylic sealer and it will last for months and months.

Dough Recipe – Easy and fun for everyone to help

- 1 cup flour
- ½ cup salt
- 1 cup water
- 1 tbsp oil
- 2 tsp Cream of Tartar

Mix all ingredients in a pot and stir over medium heat (grown ups only). The mixture will be soupy and then lumpy before it turns into a ball. When the ball forms, remove the pot from the heat and knead on a non-stick surface for 3-5 minutes. It should look and feel like the play dough you buy at the store. *This dough will probably crack as it dries.

PLANT EATING DINOSAURS

Sauropods ~ meaning lizard-footed ~ were large, four-legged, plant eating dinosaurs. They had very long necks, small heads with flat teeth, a small brain, four big chunky legs, long tails for balancing their necks, and they weighed up to 25 tons.

ACTIVITY

Make a Sauropod Salad

Chop, slice or dice all your favorite green, yellow and orange vegetables and mix them up together with the dressing of your choice. Just for fun, use square croutons to make the dinosaur's vertebrae on a cookie sheet or serving platter and put it in the center of the table. Kids can “pick up the bones” and add them to their salad.

4

CCRC's Lending Library

every 2nd Saturday!

CCRC's Book, Toy & Resource library in both the Chatsworth and Lancaster offices is open the second Saturday of every month. In the library, enjoy a wide assortment of early childhood materials and developmentally appropriate activities for children from infant to school age.

CCRC's Library is a one-stop-shop for borrowing children's books, toys, outdoor play equipment, games and many more age appropriate items. The library is open from 8:30 a.m. - 12:30 p.m. on April 10th, May 8th and June 12th.

For more information, please contact CCRC's Resource & Referral Department at (818) 717-1000 or (661) 949-0615.

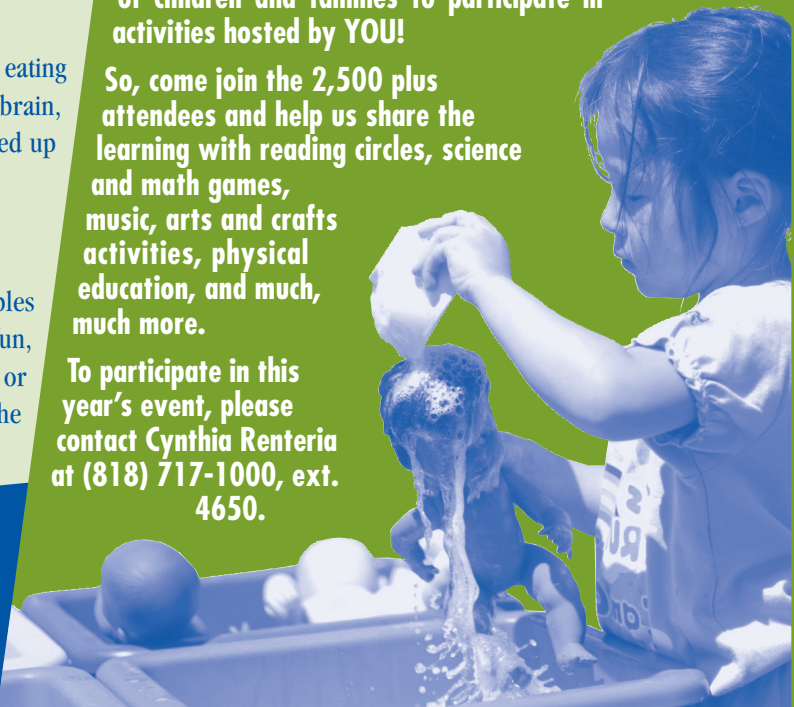
14th Annual Annabelle Godwin Play Day

Kids have so many opportunities to learn and, as you know, they learn a lot through play! Child Care Resource Center (CCRC) is celebrating its 14th Annual “Annabelle's Play Day” event! CCRC will host the free “Play Day” at Los Angeles Valley College, from 10 a.m. – 1 p.m. on Saturday, May 15th, 2010.

As we do every year, we would like to invite you to share your knowledge and experience with the children and families who attend the event. Every year this fun filled, no cost event draws thousands of children and families to participate in activities hosted by YOU!

So, come join the 2,500 plus attendees and help us share the learning with reading circles, science and math games, music, arts and crafts activities, physical education, and much, much more.

To participate in this year's event, please contact Cynthia Renteria at (818) 717-1000, ext. 4650.



La Biblioteca esta Abierta Cada Segundo Sabado

La biblioteca de referencias, libros y juguetes de CCRC en Chatsworth y Lancaster estará abierta el segundo sábado de cada mes! En la biblioteca usted podrá encontrar una gran variedad de artículos y materiales educativos y divertidos diseñados para niños pequeños y de edad escolar los cuales le ayudarán a desarrollarse en todas las áreas. La biblioteca de CCRC es perfecta para satisfacer sus necesidades en una sola parada. Aquí usted podrá pedir prestados hasta 10 artículos como libros para niños, juguetes educativos, juegos, materiales para jugar en el exterior y mucho, mucho más. CCRC es una agencia de profesionales en el desarrollo infantil. Le podremos asistir en buscar información sobre algún tema en específico, tareas escolares y en general cualquier pregunta sobre las etapas de desarrollo de los niños. La bibliotecas están localizadas en el 2001 Prairie Street, Chatsworth, Ca 91311 y 42281 10th Street West, Lancaster, CA 93534. Estamos abiertos de 8:30 a.m. -12:30 p.m. en Abril 10, Mayo 8 y Junio 12. Para más información puede comunicarse al Departamento de Recursos y Referencias al (818) 717-1000 y (661) 949-0615.

!Los niños tienen tantas oportunidades para aprender, y como usted sabe, ellos aprenden mucho jugando!

!Child Care Resource Center (CCRC) esta celebrando su 14o Evento Anual de "Annabelle's Play Day"! CCRC presentará el "Día de Recreo" gratuitamente en el colegio de Los Angeles Valley College, desde las 10 de la mañana hasta la 1 de la tarde el sábado, 15 de Mayo, 2010. Como hacemos cada año, quisieramos invitarlos a compartir familias que van a asistir al evento. !Cada año este divertido evento gratuito atrae a miles de niños y familias para participar en actividades presentadas por usted! Venga a acompañar a los mas de 2,500 asistentes y ayúdenos a compartir la enseñanza con círculos de lectura, ciencia, juegos de matemáticas, música, artesanías, educación física y mucho, mucho mas. Para participar en el evento de este año, por favor comuníquese con Cynthia Renteria al (818) 717-1000, ext. 4650.

4

DIVERSION

¿Que si los dinosaurios regresaran?

? Se ha preguntado alguna vez que pasaría si los dinosaurios todavía vagaban sobre la tierra? En el libro, Si los dinosaurios regresaran, el autor/ilustrador Bernard Most piensa que serian extremadamente útil – haciendo el trabajo de la gente, cortando la yerba, levantando la cosecha y asustando a los ladrones. Saque el libro de cualquier de las bibliotecas locales de libros juguetes y Recursos de CCRC.

FOSSILES

Fossiles – significa “ser escarbado” – son los restos conservados de animales, plantas y otras cosas del pasado. El estudio de fosiles y conchas, dinosaurios de plástico, y cualquier otra cosa que tenga al alcance. Cuando la imprenta se seque, untelo un poco de brillo para zapatos, déle una capa de sellante acrílico y le durara muchos meses.

ACTIVIDAD

- Comparta fotos de dinosaurios y sus fosiles y forme parejas.
- Use la plastilina usando la receta de abajo (o comprela en la tienda) y preguntele a los niños que participen en formar sus propios fosiles con diferentes objetos: hojas, conchas, dinosaurios de plástico, y cualquier otra cosa que tenga al alcance.

RECETA DE PLASTILINA – FÁCIL Y DIVERTIDA DE HACER

- 1 taza de harina
- ½ taza de sal
- 1 taza de agua
- 1 cucharada de aceite
- 2 cucharaditas de cremor tartarico (Cream of Tartar)

Mezcle todos los ingredientes en una olla sobre fuego mediano (adultos solamente). La consistencia de la mezcla será como sopa y después gruesa antes de convertirse en una bola. Cuando se forme la bola, remueva la de la olla y amase en una superficie no pegajosa por 3-5 minutos. Deberá sentirse y verse como la plastilina que compra en la tienda. *La masa probablemente se quebre conforme se va secando.

DINOSAURIOS QUE COMIAN PLANTAS

Los Sauropodos - significa patas de repil – eran dinosaurios enormes, de cuatro patas, que comian plantas. Tengan cuello largo con dientes planos, un cerebro pequeño, cuatro patas grandes, cola larga para balancear sus cuellos y pesaban hasta 25 toneladas.

ACTIVIDAD

Haga una ensalada de Sauropodos Pique, rebane o corte en cuadrados todos sus vegetales favoritos y revuélvalos juntos con sus aderezo favorito. Solo para divertirse, en una hoja de galletas o en un plato use cuadrados de pan (croutons) para hacer vertebras de dinosaurio y póngalo en el centro de la mesa. Los niños “pueden recoger los huesos” y agregarlos a la ensalada.